



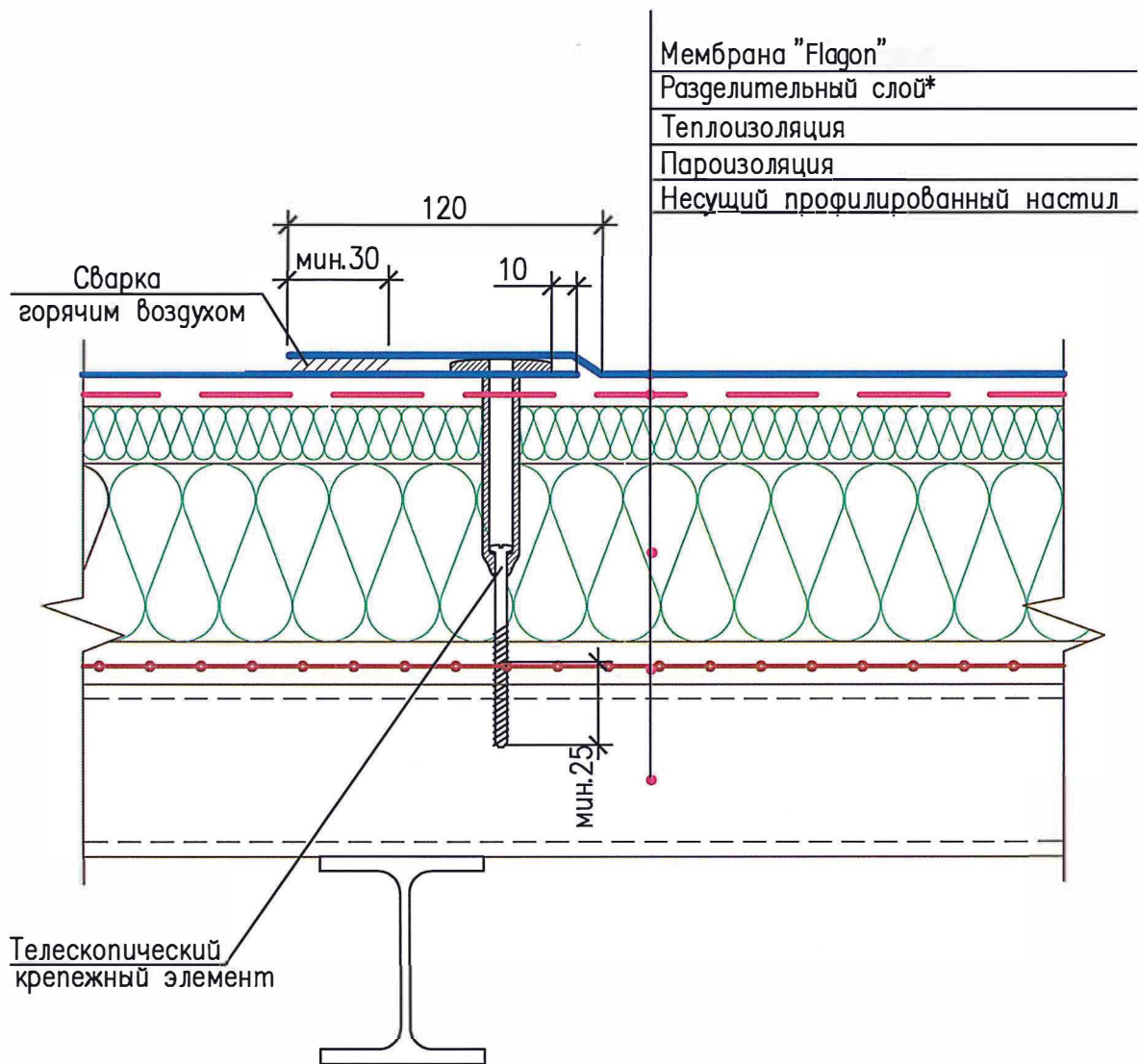
SOPREMA
GROUP

**КРОВЛИ МАЛОУКЛОННЫЕ ИЗ ПОЛИМЕРНОЙ
ПВХ МЕМБРАНЫ FLAGON.
АЛЬБОМ КОНСТРУКТИВНЫХ РЕШЕНИЙ**

РАЗДЕЛ 1
Конструктивные решения узлов для кровли с несущим профилированным настилом с механическим креплением



Изм.	К.вч.	Лист	Модок.	Подпись	Дата

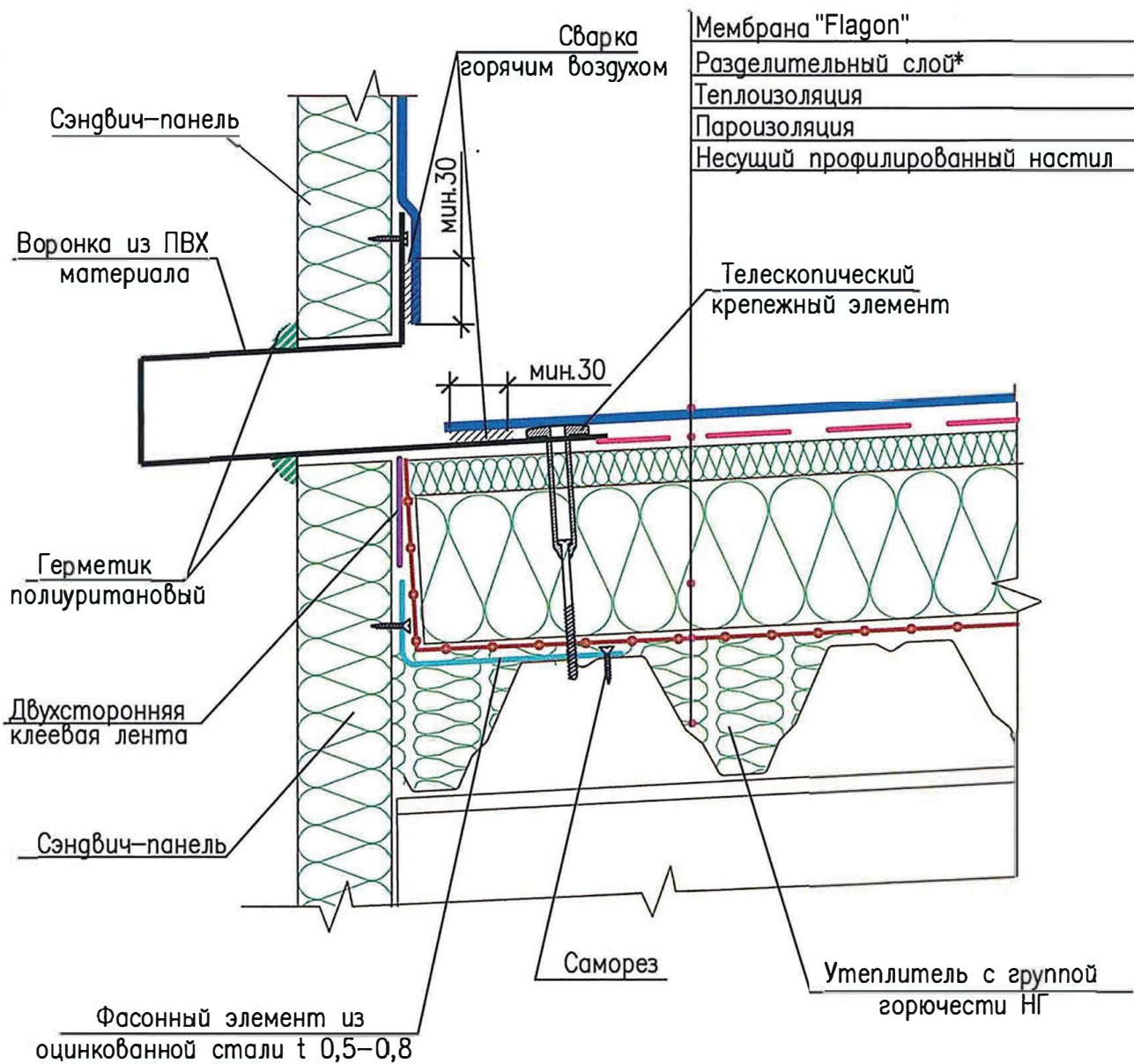


* Разделительный слой необходим при применении теплоизоляции из экструдированного пенополистирола или пенополистирола.

Рисунок 11 – Конструктивные решения узла для кровли с несущим профилированным настилом с механическим закреплением. Структура покрытия

Инд. № подл.	Подп. и дата	Взам. инв. №

Изм.	Кол. уч.	Лист	№ док.	Подп.	Дата



* Разделительный слой необходим при применении теплоизоляции из экструдированного полистирола или пенополистирола.

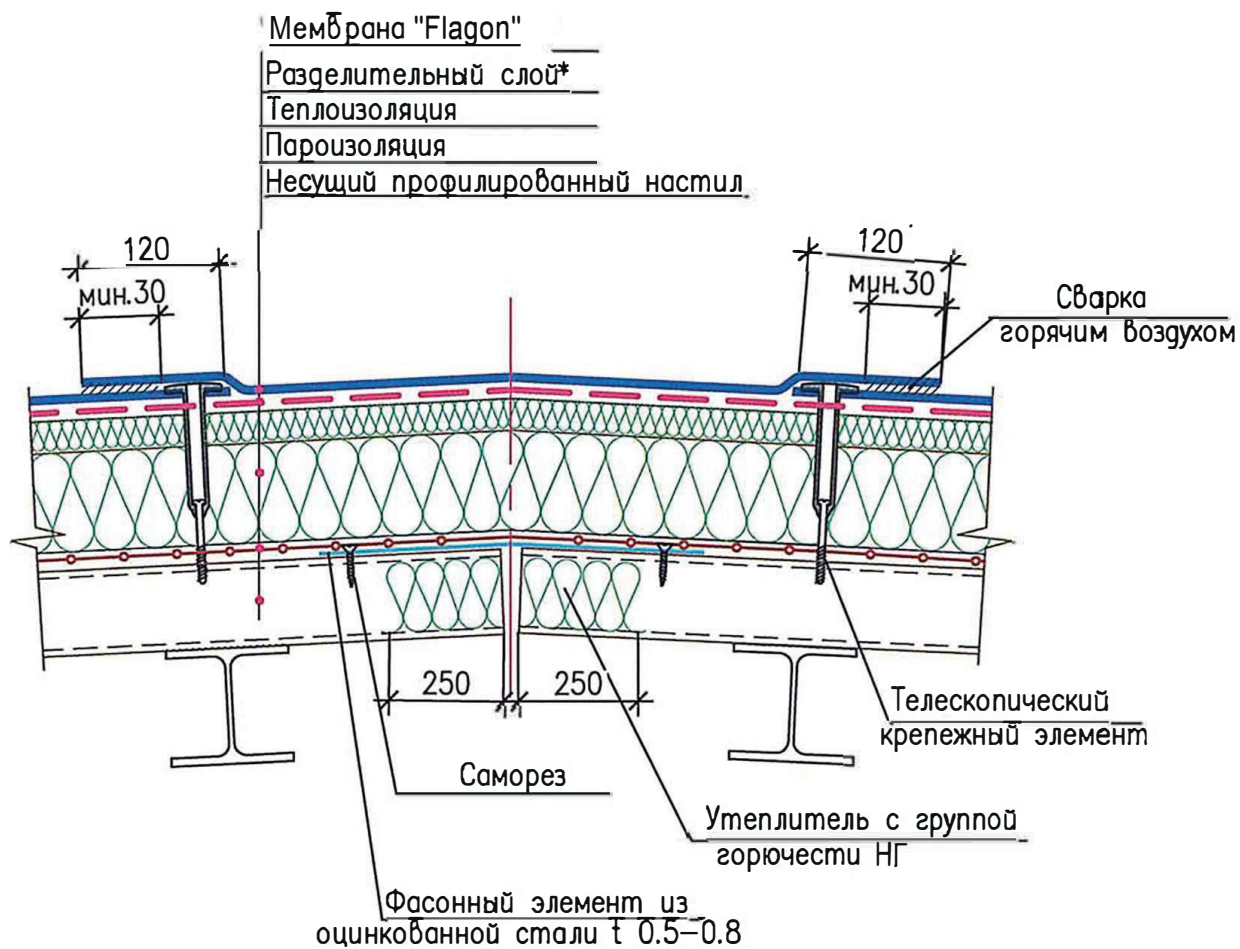
Рисунок 1.2 – Конструктивные решения узлов для кровли с несущим профилированным настилом с механическим закреплением. Устройство скаппера

Инв. № подл.	Подп. и дата	Взам. инв. №

Изм.	Кол. уч.	Лист	№ док.	Подп.	Дата

Конструктивные решения Flagon

Лист
4



* Разделительный слой необходим при применении теплоизоляции из экструдированного полистирола или пенополистирола.

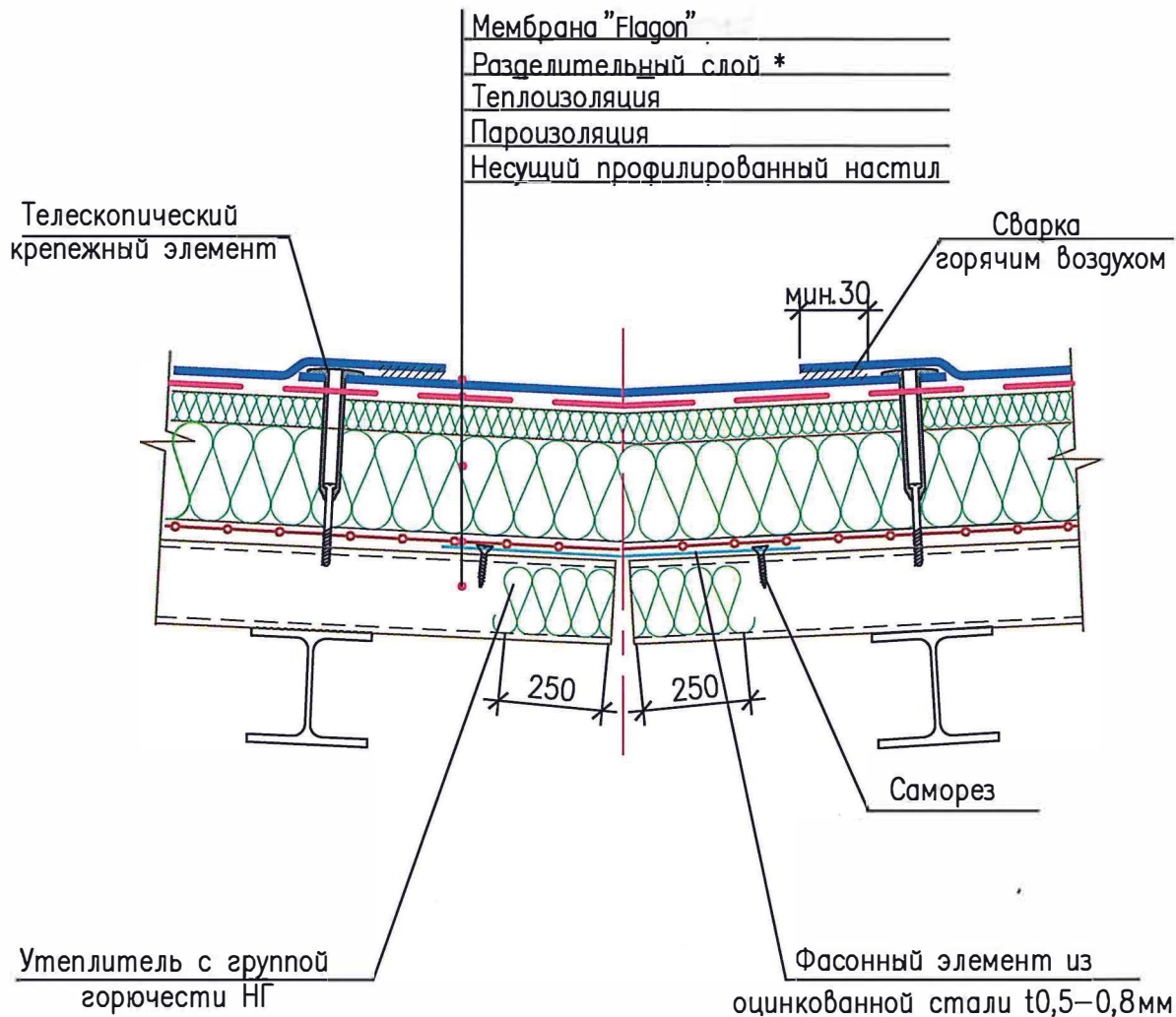
Рисунок 1.3 – Конструктивные решения узлов для кровли с несущим профилированным настилом с механическим закреплением. Конек

Инва. № подл.	Подп. и дата	Взам. инв. №

Изм.	Кол. уч.	Лист	№ док.	Подп.	Дата

Конструктивные решения Flagon

Лист
5

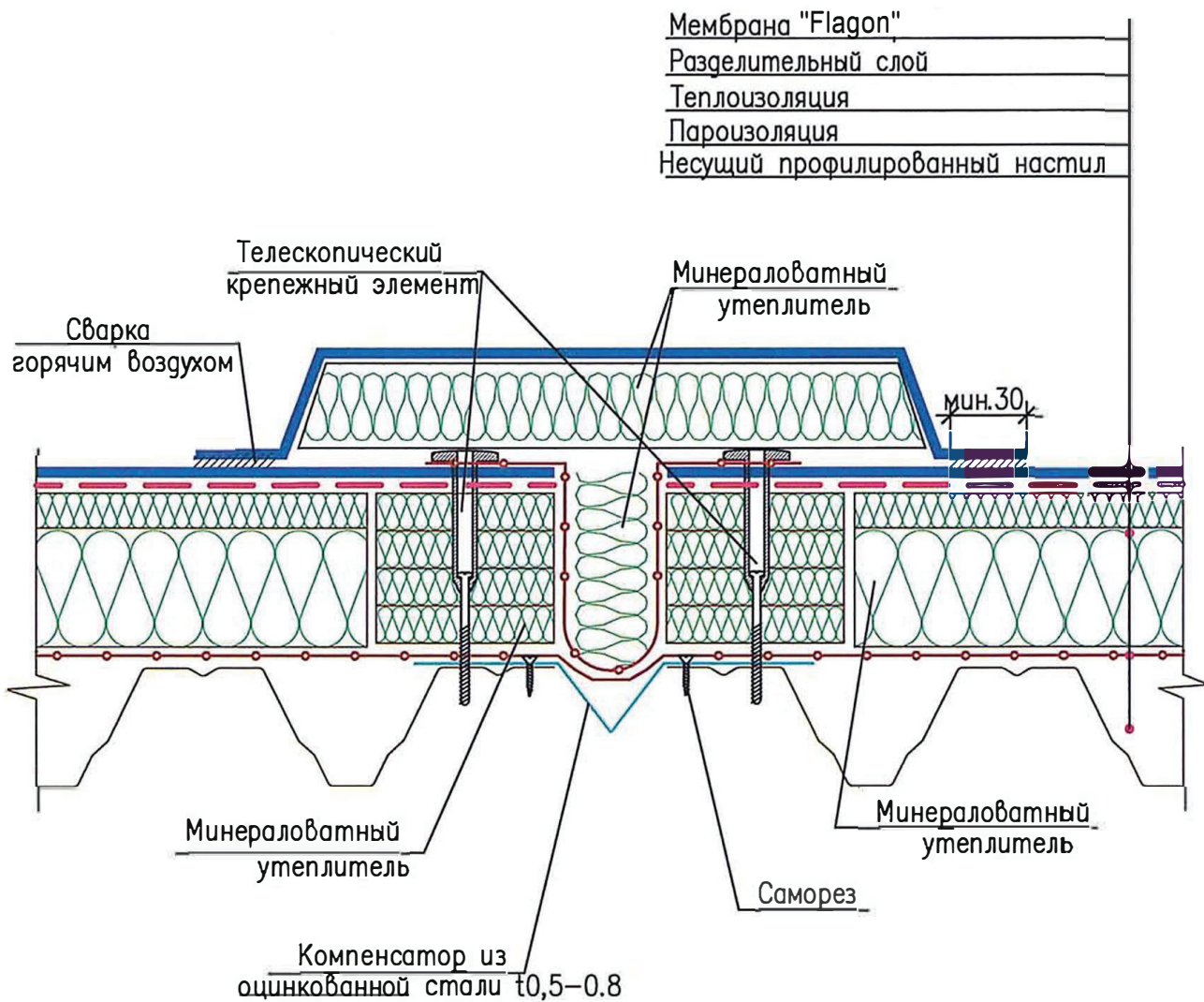


* Разделительный слой необходим при применении теплоизоляции из экструдированного полистирола или пенополистирола.

Рисунок 1.4 – Конструктивные решения узлов для кровли с несущим профилированным настилом с механическим закреплением. Ендова

Инд. № подл.	Подп. и дата	Взам. инв. №

Изм.	Кол. уч.	Лист	№ док.	Подп.	Дата



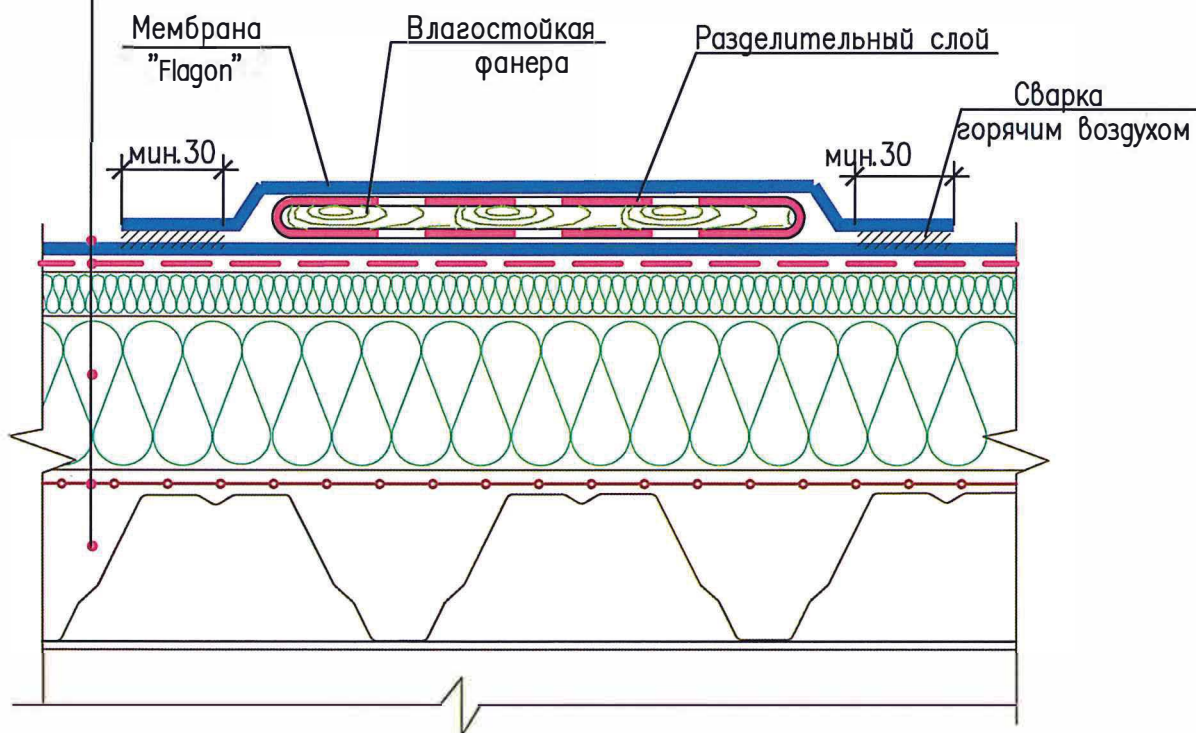
- * Разделительный слой необходим при применении теплоизоляции из экструдированного полистирола или пенополистирола.
- * Если термошов не мешает линии водораздела

Рисунок 1.5 – Конструктивные решения узлов для кровли с несущим профилированным настилом с механическим закреплением. Устройство деформационного шва

Инов. № подл.	Подп. и дата	Взам. инв. №

Изм.	Кол. уч.	Лист	№ док.	Подп.	Дата

Мембрана "Flagon"
 Разделительный слой*
 Теплоизоляция
 Пароизоляция
 Несущий профилированный настил



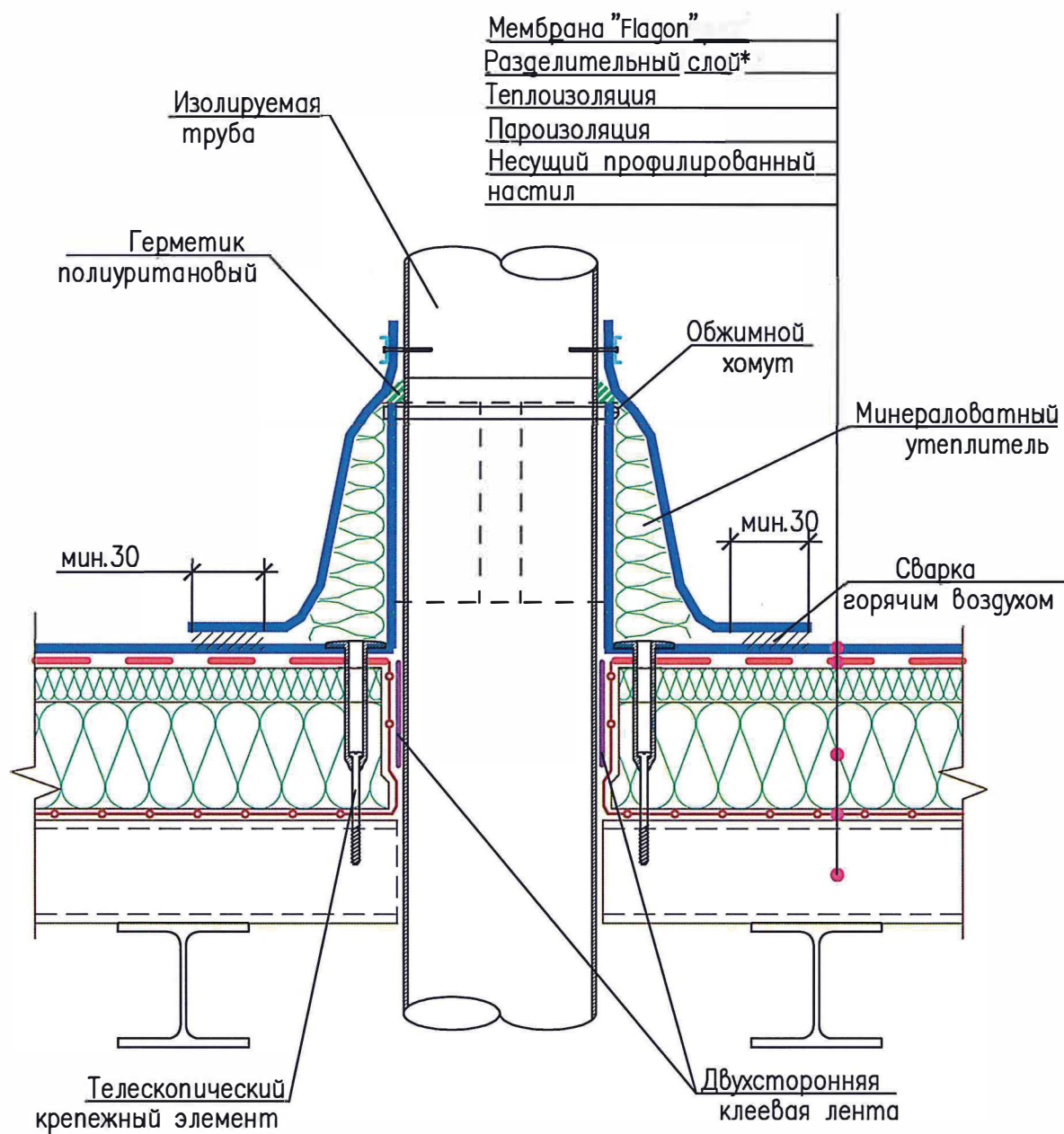
* Разделительный слой необходим при применении теплоизоляции из экструдированного полистирола или пенополистирола.

Рисунок 1.6 – Конструктивные решения узлов для кровли с несущим профилированным настилом с механическим креплением. Устройство пешеходной дорожки

Инов. № подл.	Подп. и дата	Взам. инв. №

Изм.	Кол. уч.	Лист	№ док.	Подп.	Дата

Конструктивные решения Flagon

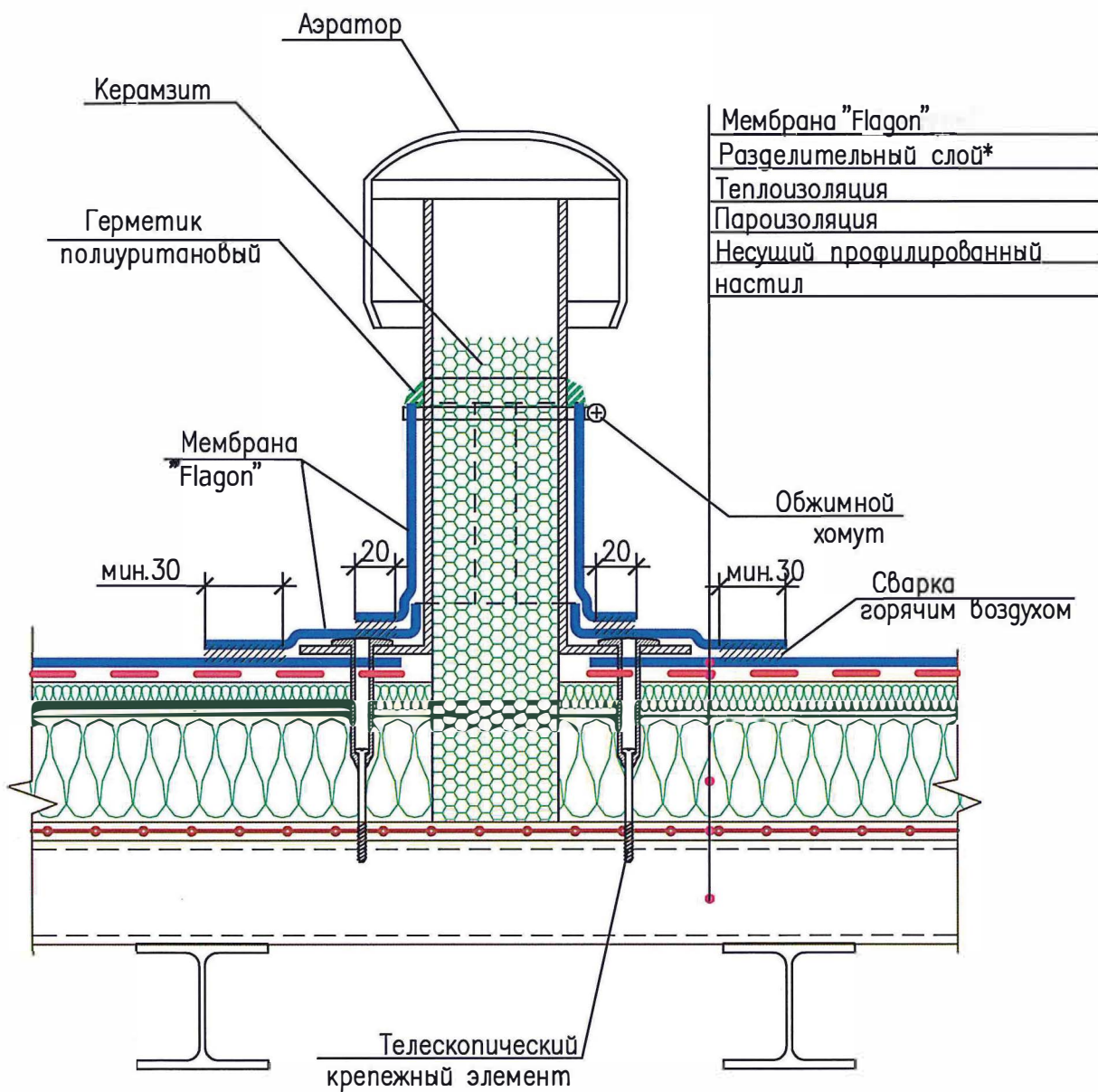


* Разделительный слой необходим при применении теплоизоляции из экструдированного полистирола или пенополистирола.

Рисунок 1.7 – Конструктивные решения узлов для кровли с несущим профилированным настилом с механическим креплением. Устройство примыкания к трубе

Инва. № подл.	Подп. и дата	Взам. инв. №

Изм.	Кол. уч.	Лист	№ док.	Подп.	Дата



* Разделительный слой необходим при применении теплоизоляции из экструдированного полистирола или пенополистирола.

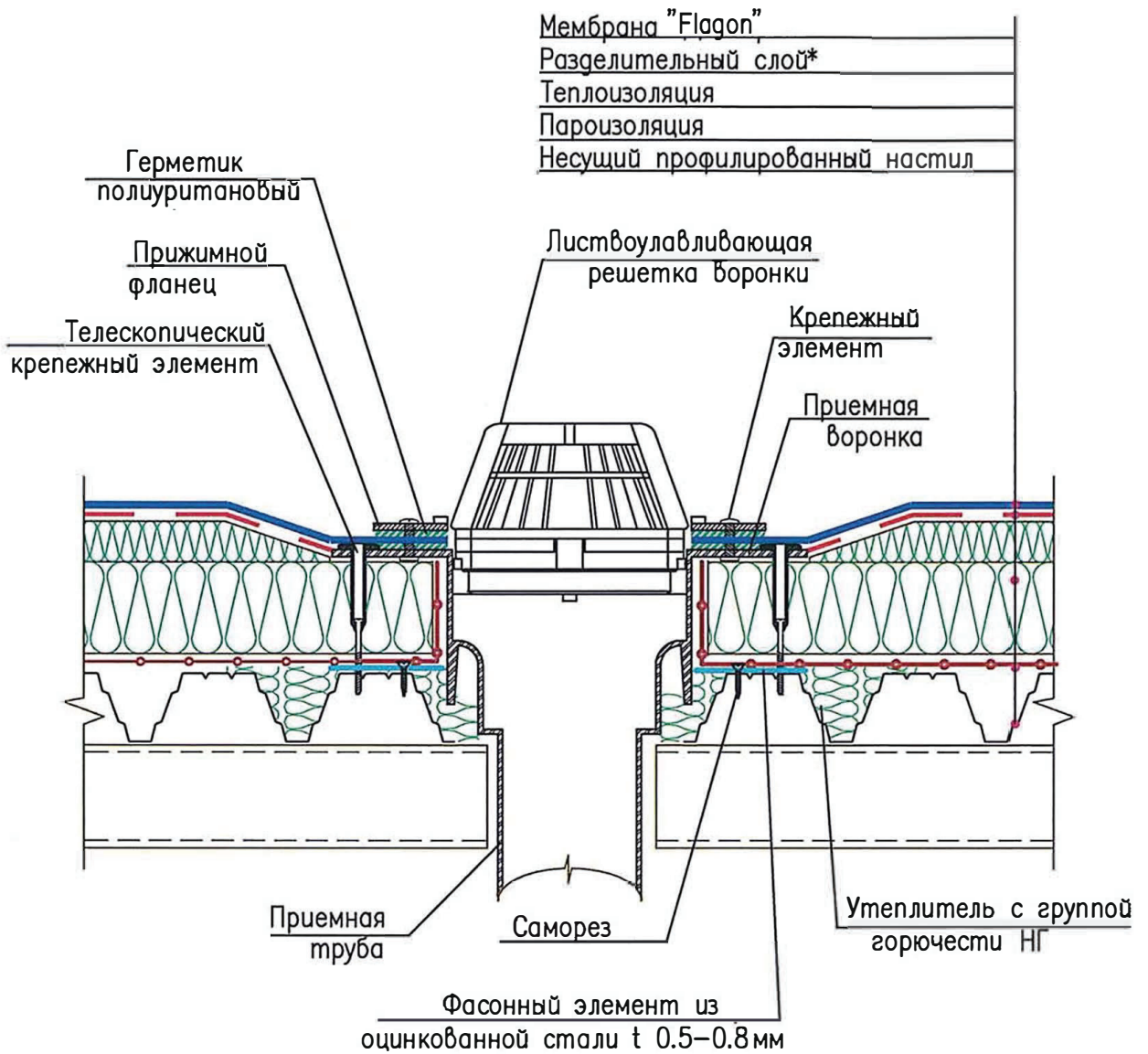
Рисунок 1.8 – Конструктивные решения узлов для кровли с несущим профилированным настилом с механическим креплением. Кровельный аэратор

Инв. № подл.	Подп. и дата	Взам. инв. №

Изм.	Кол. уч.	Лист	№ док.	Подп.	Дата

Конструктивные решения Flagon

Лист
10



* Разделительный слой необходим при применении теплоизоляции из экструдированного полистирола или пенополистирола.

Рисунок 1.9 – Конструктивные решения узлов для кровли с несущим профилированным настилом с механическим закреплением. Устройство водосточной воронки

Инва. № подл.	Подп. и дата	Взам. инв. №

Изм.	Кол. уч.	Лист	№ док.	Подп.	Дата

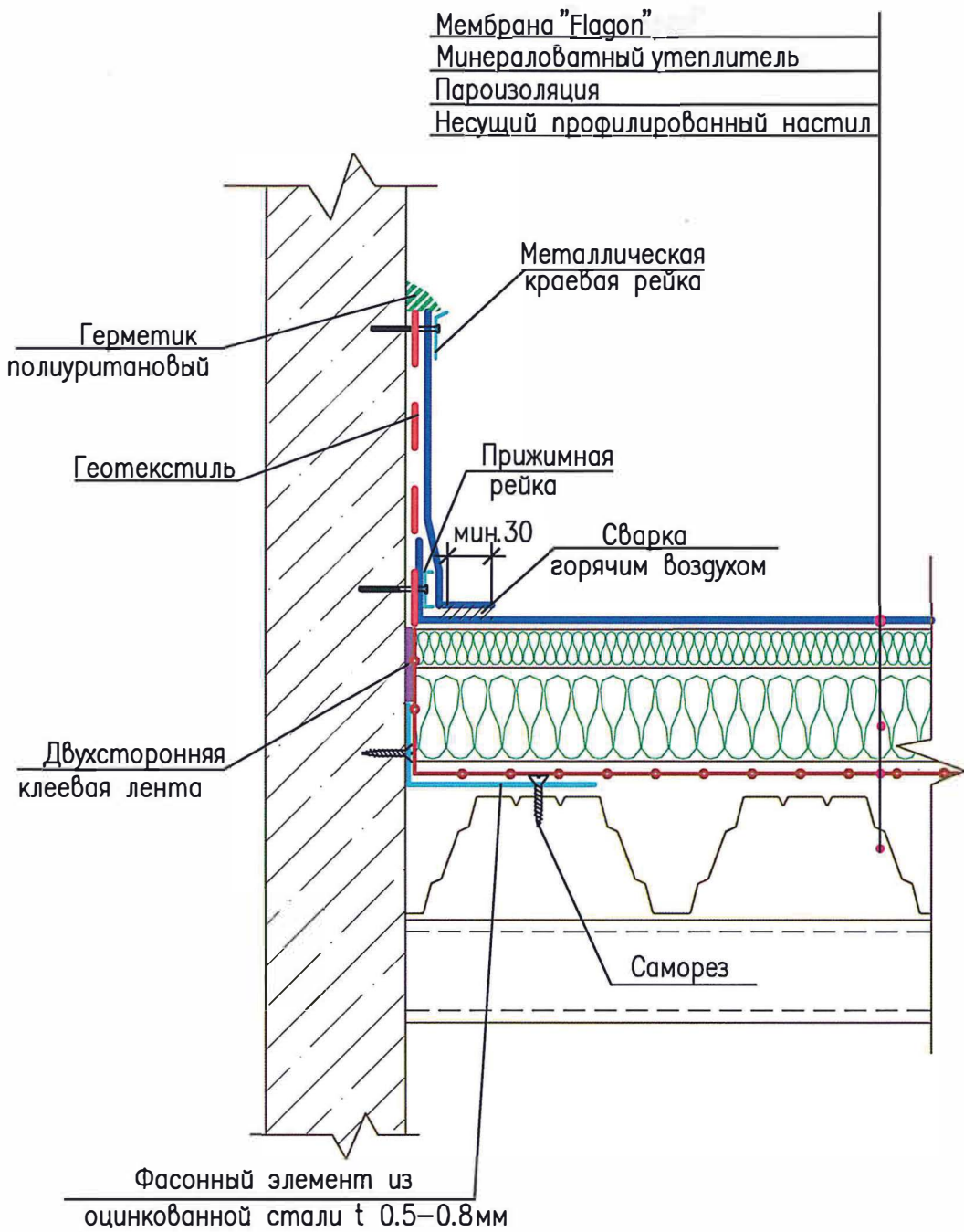


Рисунок 110 – Конструктивные решения узлов для кровли с несущим профилированным настилом с механическим закреплением. Устройство примыкания к стене

Инд. № подл.	Подп. и дата	Взам. инв. №

Изм.	Кол. уч.	Лист	№ док.	Подп.	Дата

Конструктивные решения Flagon

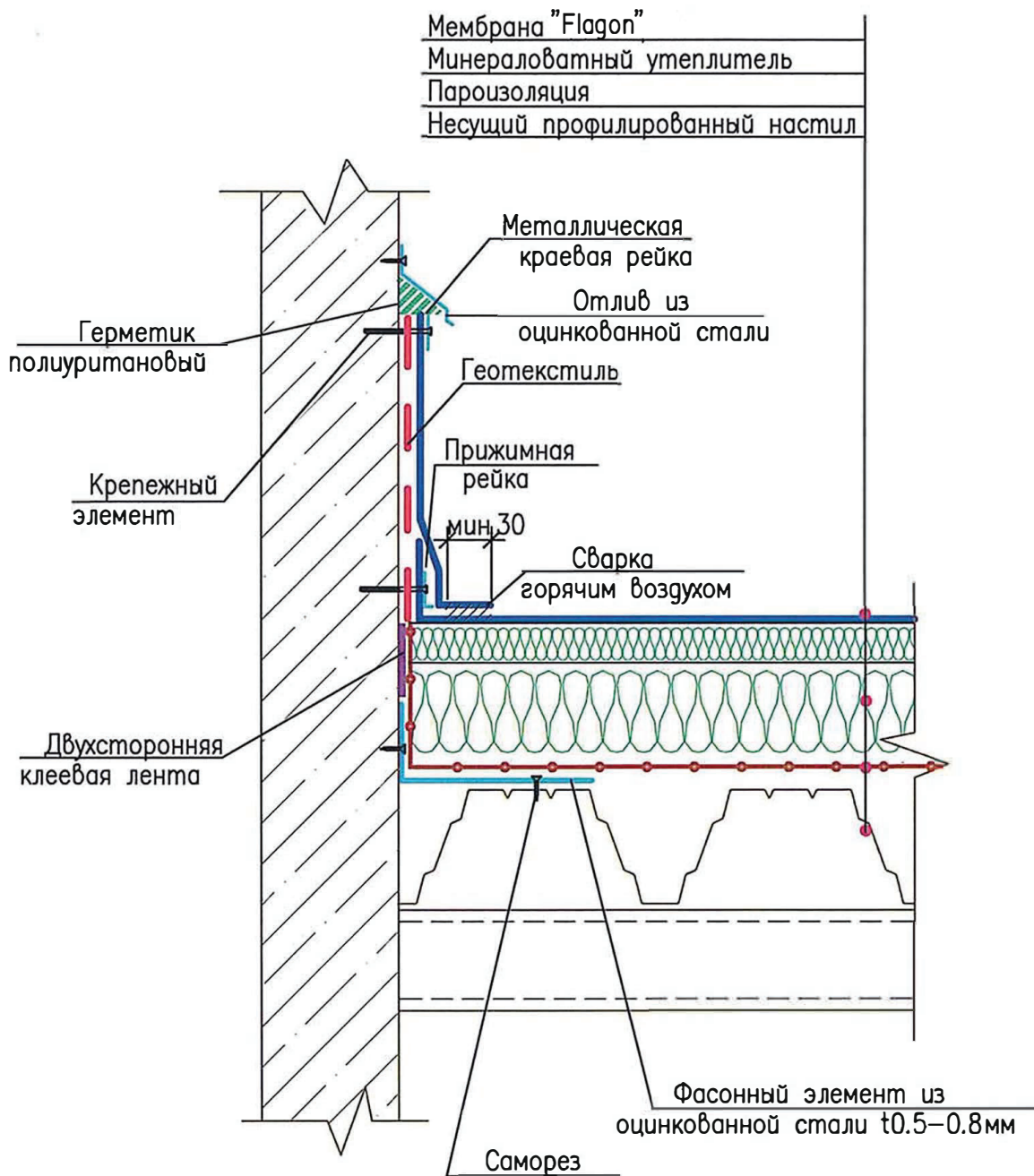


Рисунок 1.11 – Конструктивные решения узлов для кровли с несущим профилированным настилом с механическим закреплением. Устройство примыкания к стене

Инв. № подл.	Подп. и дата	Взам. инв. №

Изм.	Кол. уч.	Лист	№ док.	Подп.	Дата

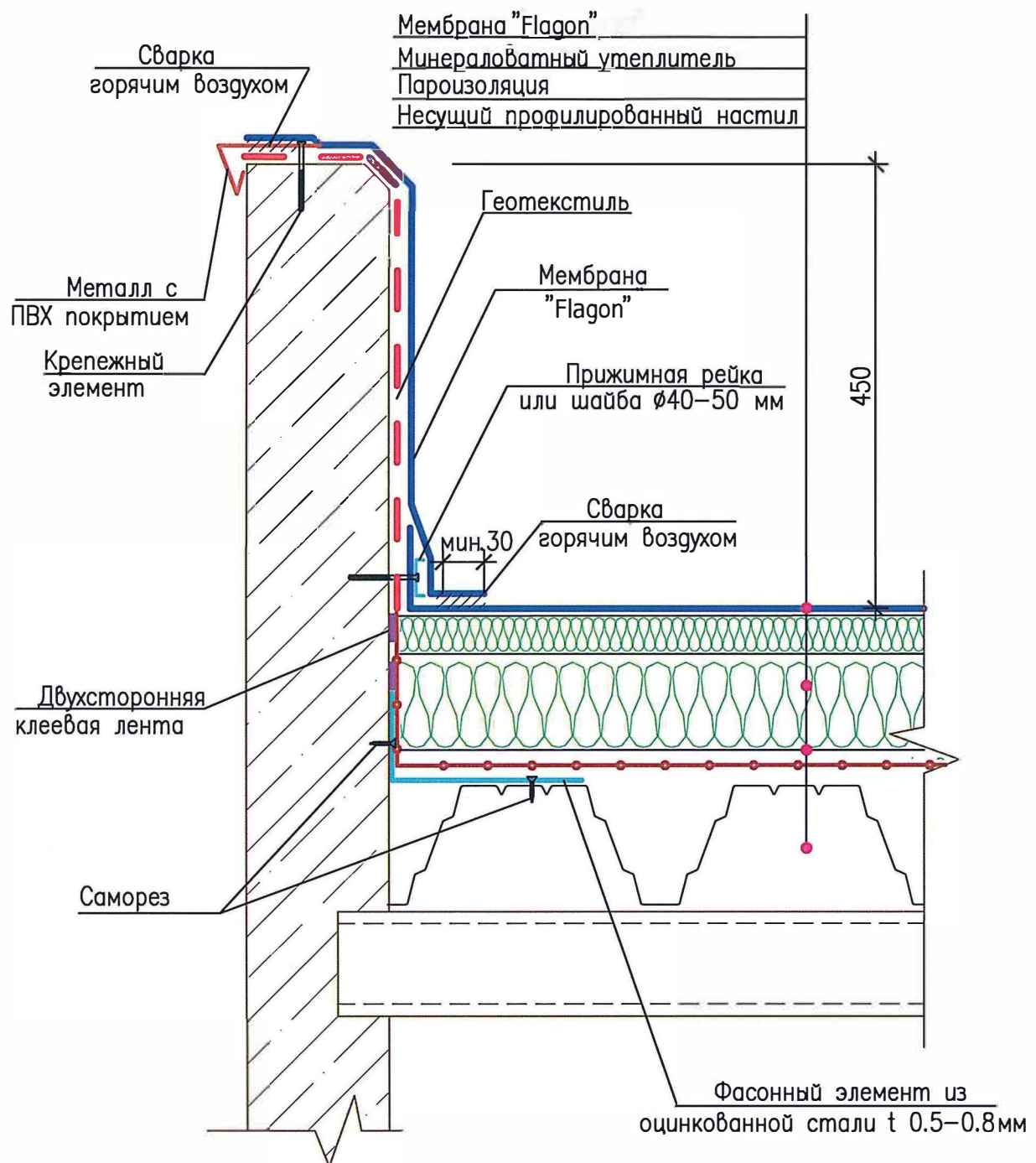


Рисунок 1.12 – Конструктивные решения узлов для кровли с несущим профилированным настилом с механическим закреплением. Устройство примыкания к продольному парапету

Инв. № подл.	Подп. и дата	Взам. инв. №
Изм.	Кол. уч.	Лист
№ док.	Подп.	Дата

Конструктивные решения Flagon

Лист

14

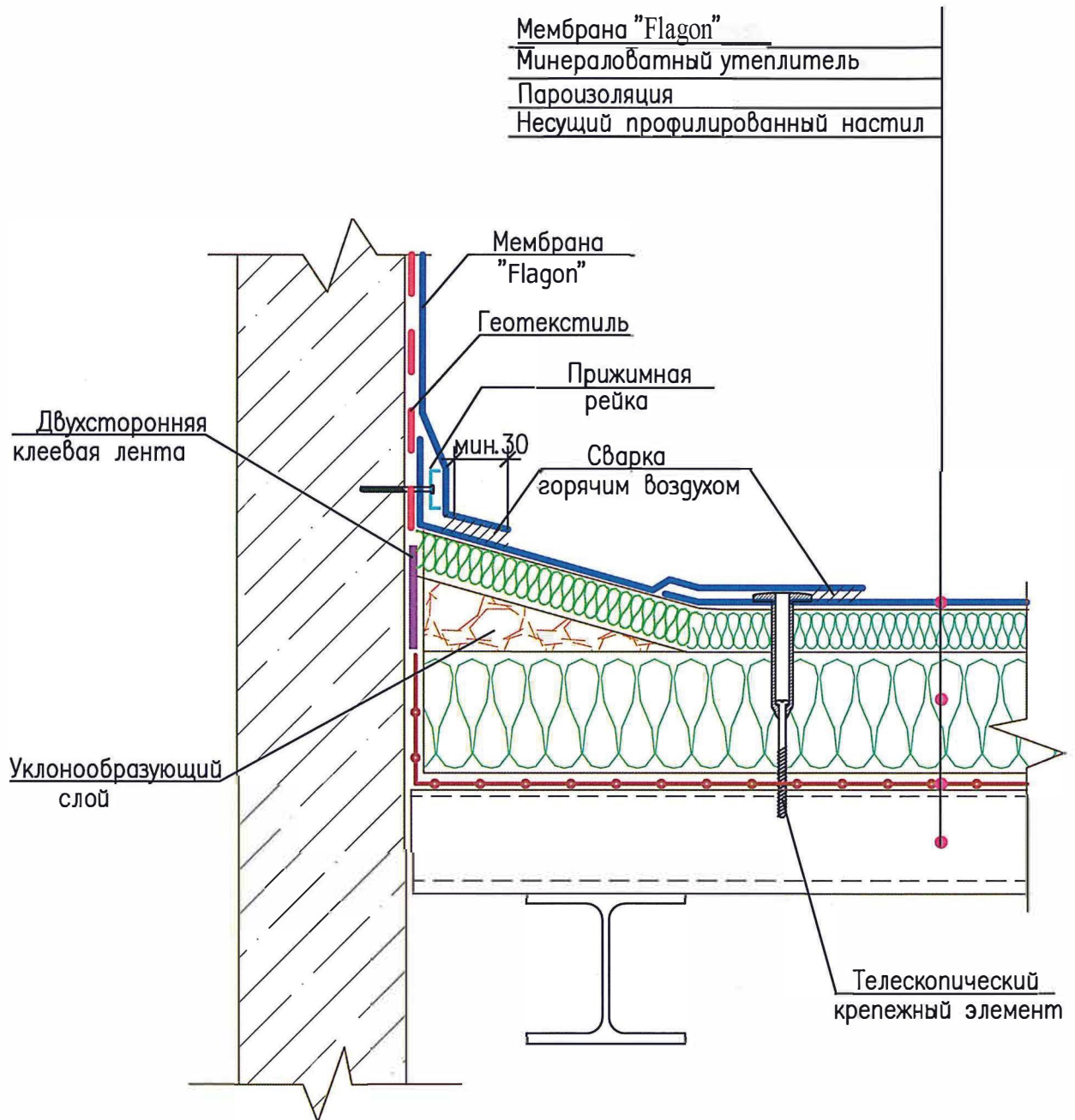


Рисунок 1.13 – Конструктивные решения узлов для кровли с несущим профилированным настилом с механическим закреплением. Устройство обратного уклона

Инва. № подл.	Подп. и дата	Взам. инв. №

Изм.	Кол. уч.	Лист	№ док.	Подп.	Дата

Конструктивные решения Flagon

Лист
15

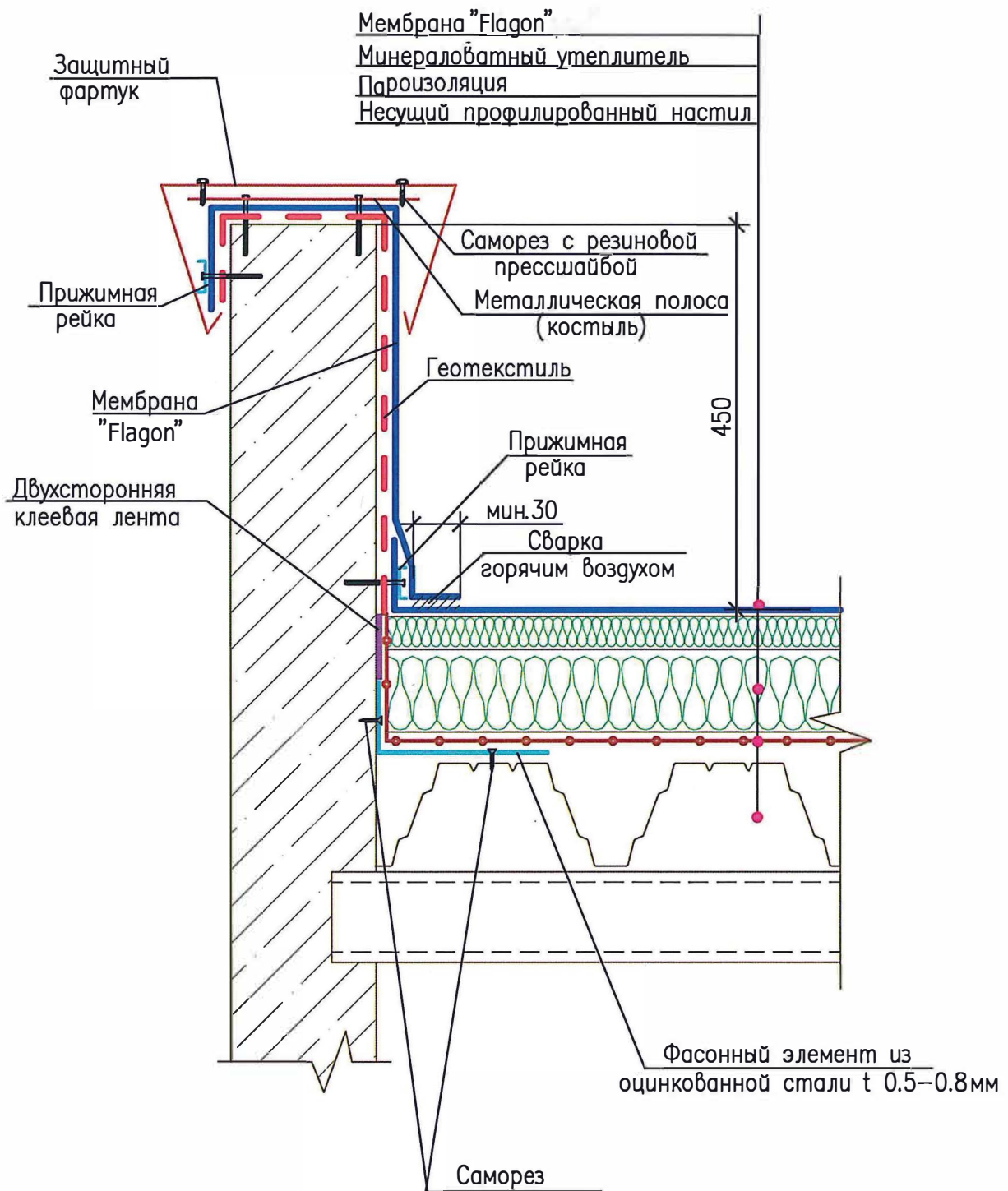


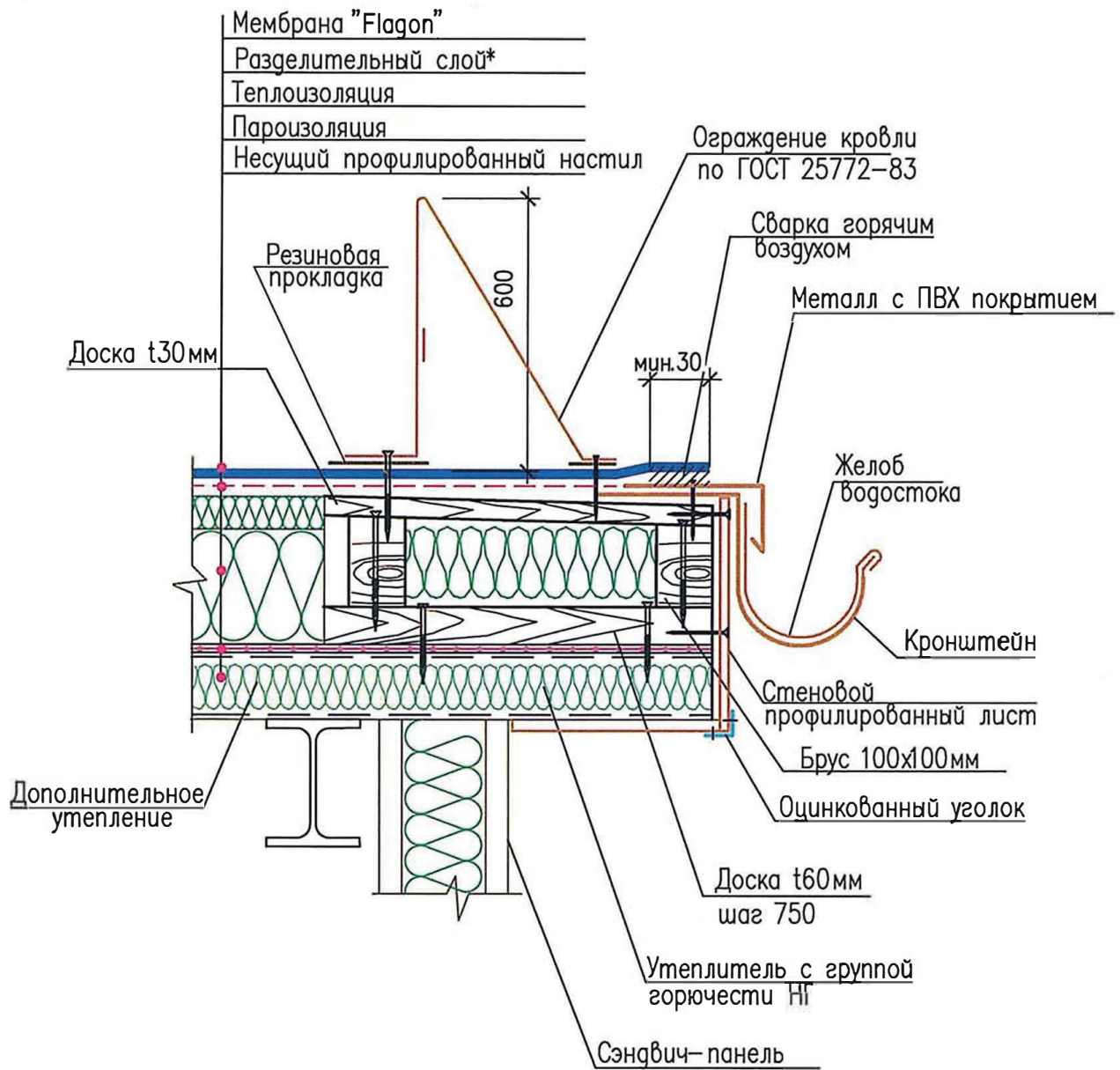
Рисунок 1.14 – Конструктивные решения узлов для кровли с несущим профилированным настилом с механическим закреплением. Устройство примыкания к продольному парапету

Инв. № подл.	Подп. и дата	Взам. инв. №

Изм.	Кол. уч.	Лист	№ док.	Подп.	Дата

Конструктивные решения Flagon

Лист
16



* Разделительный слой необходим при применении теплоизоляции из экструдированного полистирола или пенополистирола.

Рисунок 1.15 – Конструктивное решение узла для кровли с несущим профилированным настилом с механическим закреплением. Устройство неорганизованного слива

Инд. № подл.	Подп. и дата	Взам. инв. №

Изм.	Кол. уч.	Лист	№ док.	Подп.	Дата

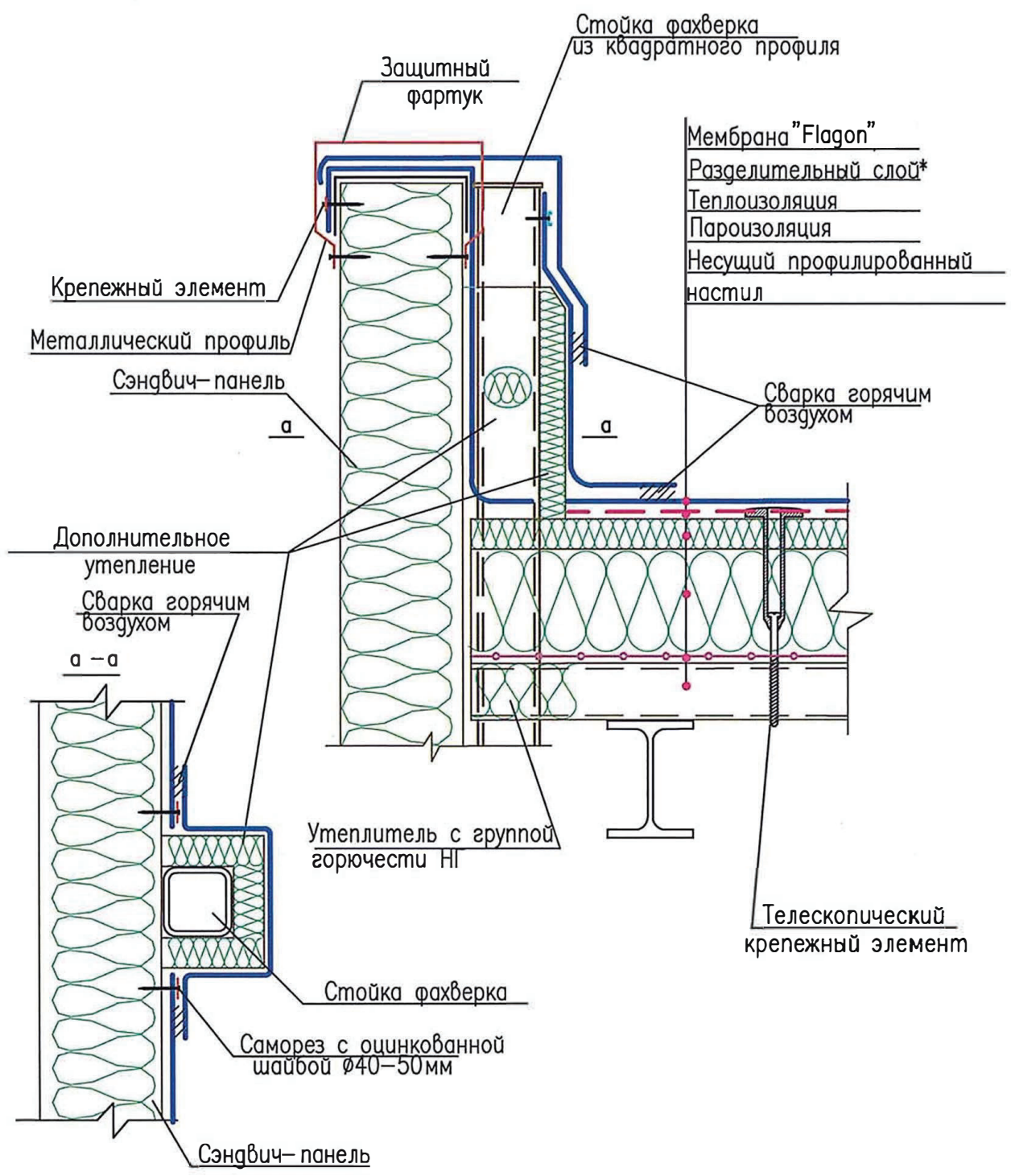


Рисунок 1.16 – Конструктивные решения узлов для кровли с несущим профилированным настилом с механическим закреплением.
 Устройство узла примыкания мембраны к стойке фахверка

Инва. № подл.	Подп. и дата	Взам. инв. №

Изм.	Кол. уч.	Лист	№ док.	Подп.	Дата

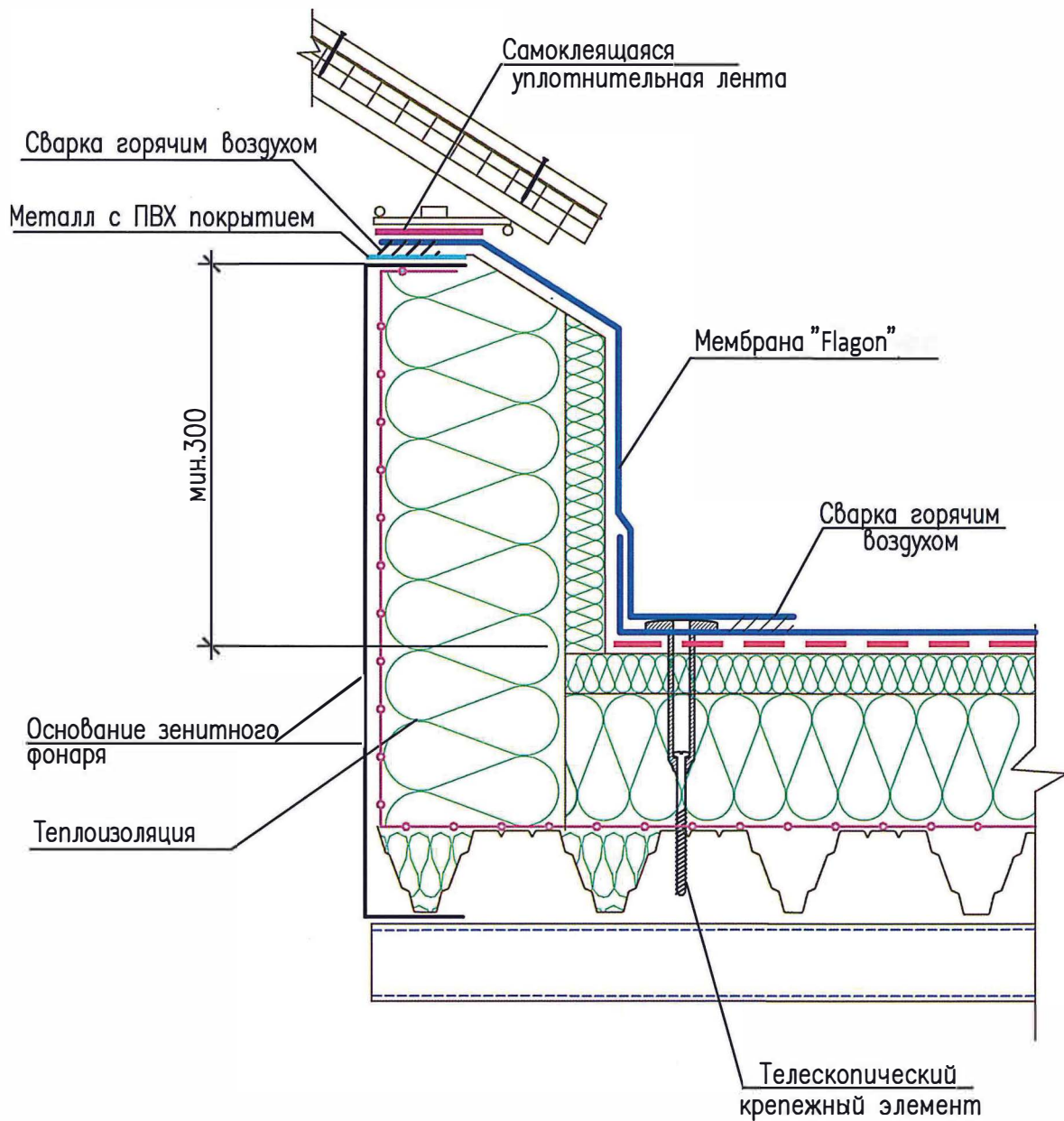
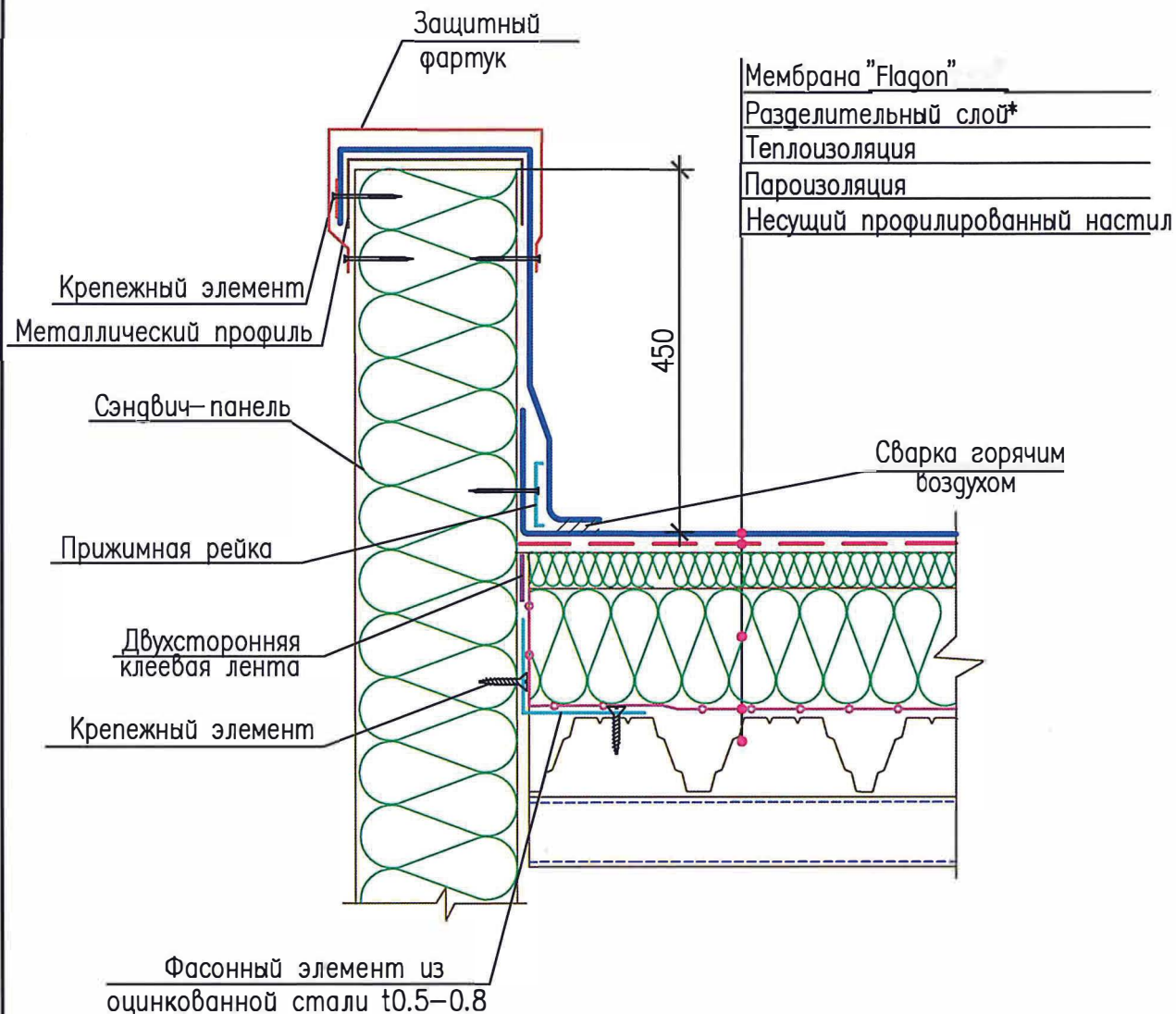


Рисунок 1.17 – Конструктивное решение узла для кровли с несущим профилированным настилом с механическим закреплением. Устройство примыкания к зенитному фонарю.

Инв. № подл.	Подп. и дата	Взам. инв. №

Изм.	Кол. уч.	Лист	№ док.	Подп.	Дата



1 Разделительный слой требуется при применении теплоизоляции из экструдированного полистирола или пенополистирола.

Рисунок 1.18 – Конструктивные решения узлов для кровли с несущим профилированным настилом с механическим закреплением.
Конструктивное решение примыкания покрытия к стеновой панели "сэндвич".

Инва. № подл.	Подп. и дата	Взам. инв. №

Изм.	Кол. уч.	Лист	№ док.	Подп.	Дата

Конструктивные решения Flagon

Лист
20

РАЗДЕЛ 2
Конструктивные решения узлов для традиционной кровли
по железобетонному основанию с механическим
закреплением



Изм.	К.уч.	Лист	№ док.	Подпись	Дата

Мембрана "Flagon"
Минераловатный утеплитель
Уклонообразующий слой
Пароизоляция
Стяжка цементно-песчаная выравнивающая
Железобетонная плита

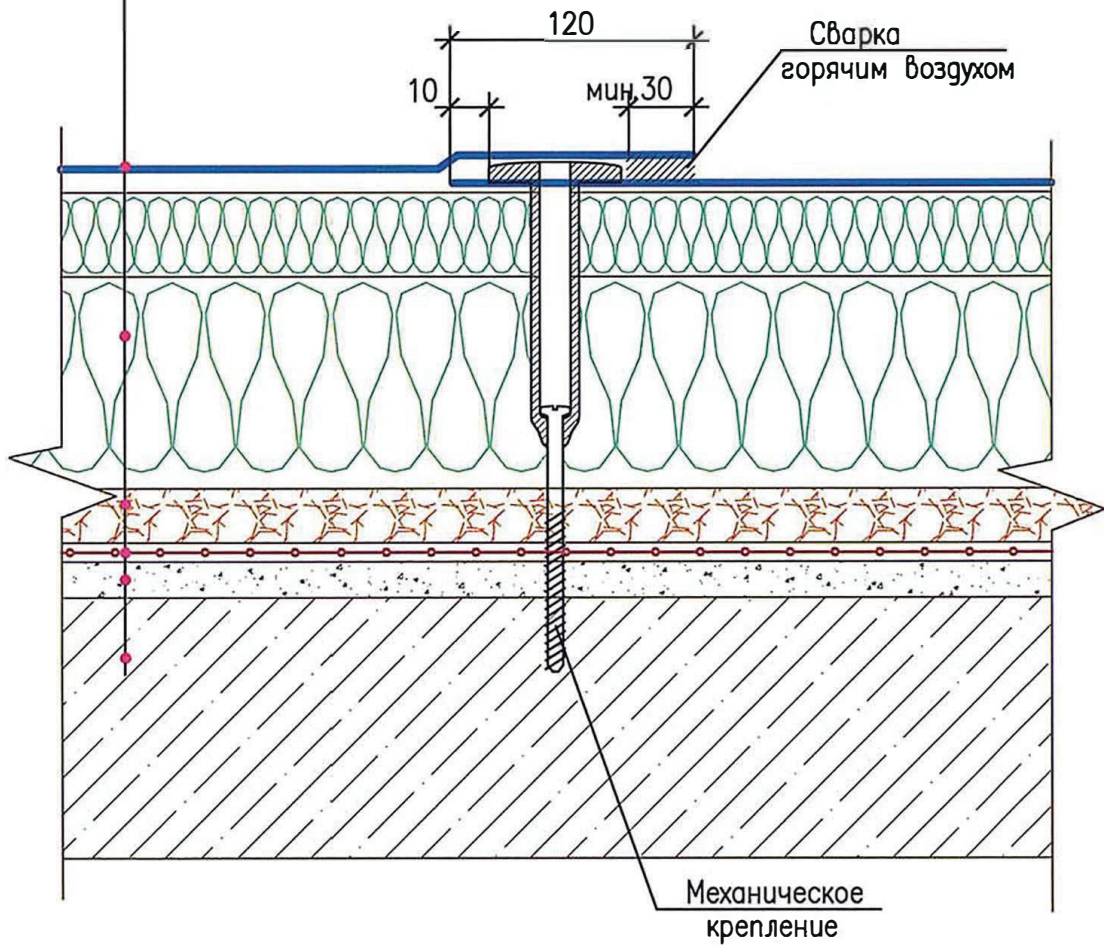


Рисунок 2.1 – Механическое закрепление к железобетонному основанию. Структура покрытия

Инв. № подл.	Подп. и дата	Взам. инв. №

Изм.	Кол. уч.	Лист	№ док.	Подп.	Дата

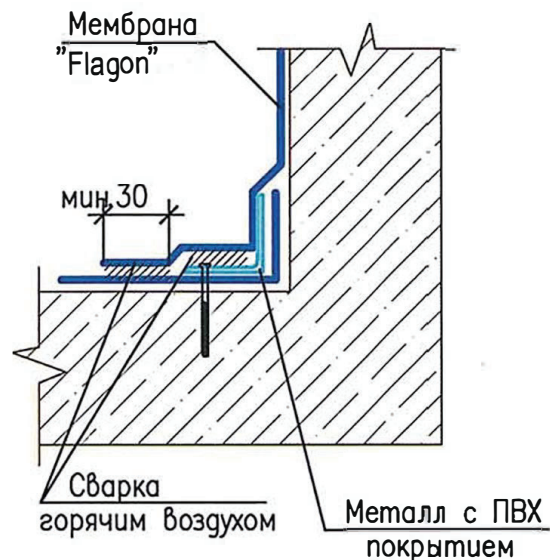
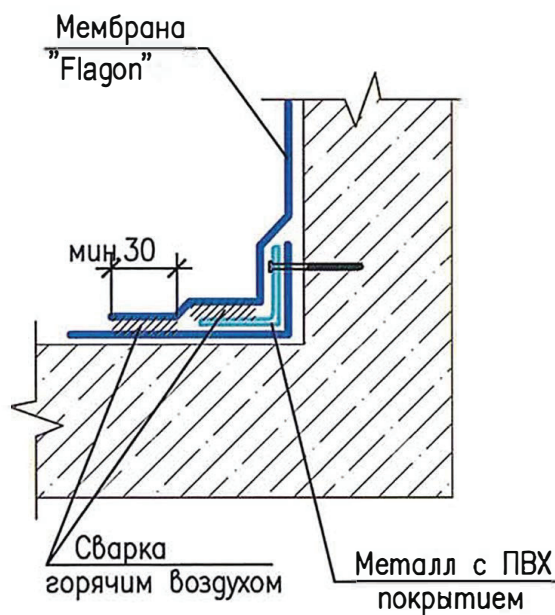
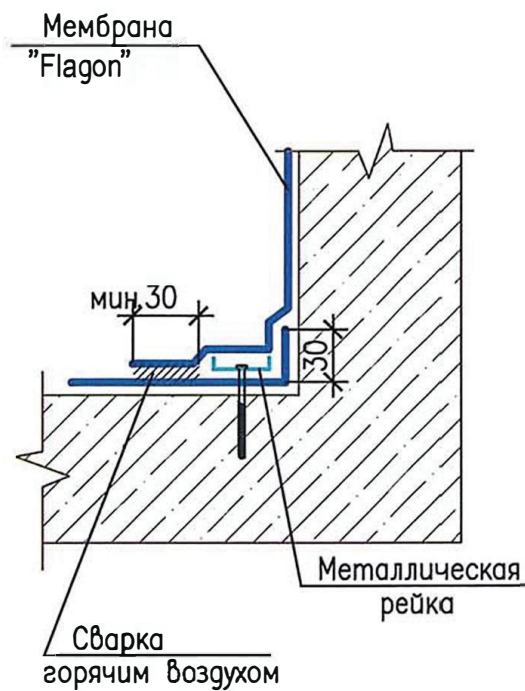
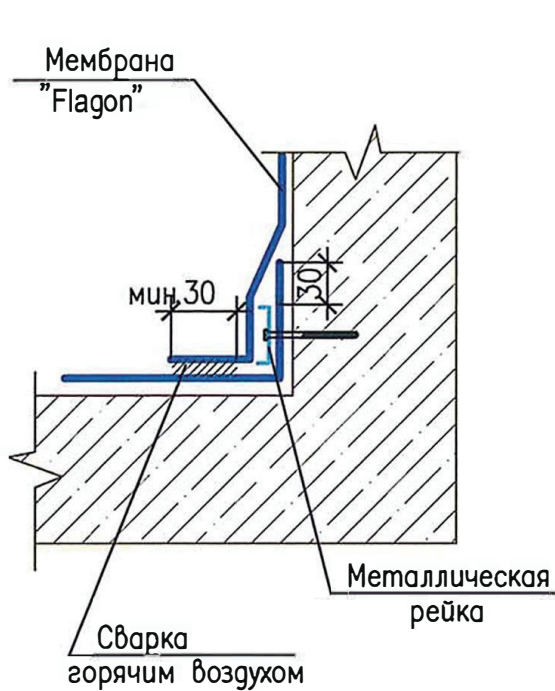


Рисунок 2.2 – Механическое закрепление к железобетонному основанию. Варианты крепления мембраны в местах примыкания

Инв. № подл.	Подп. и дата	Взам. инв. №

Изм.	Кол. уч.	Лист	№ док.	Подп.	Дата

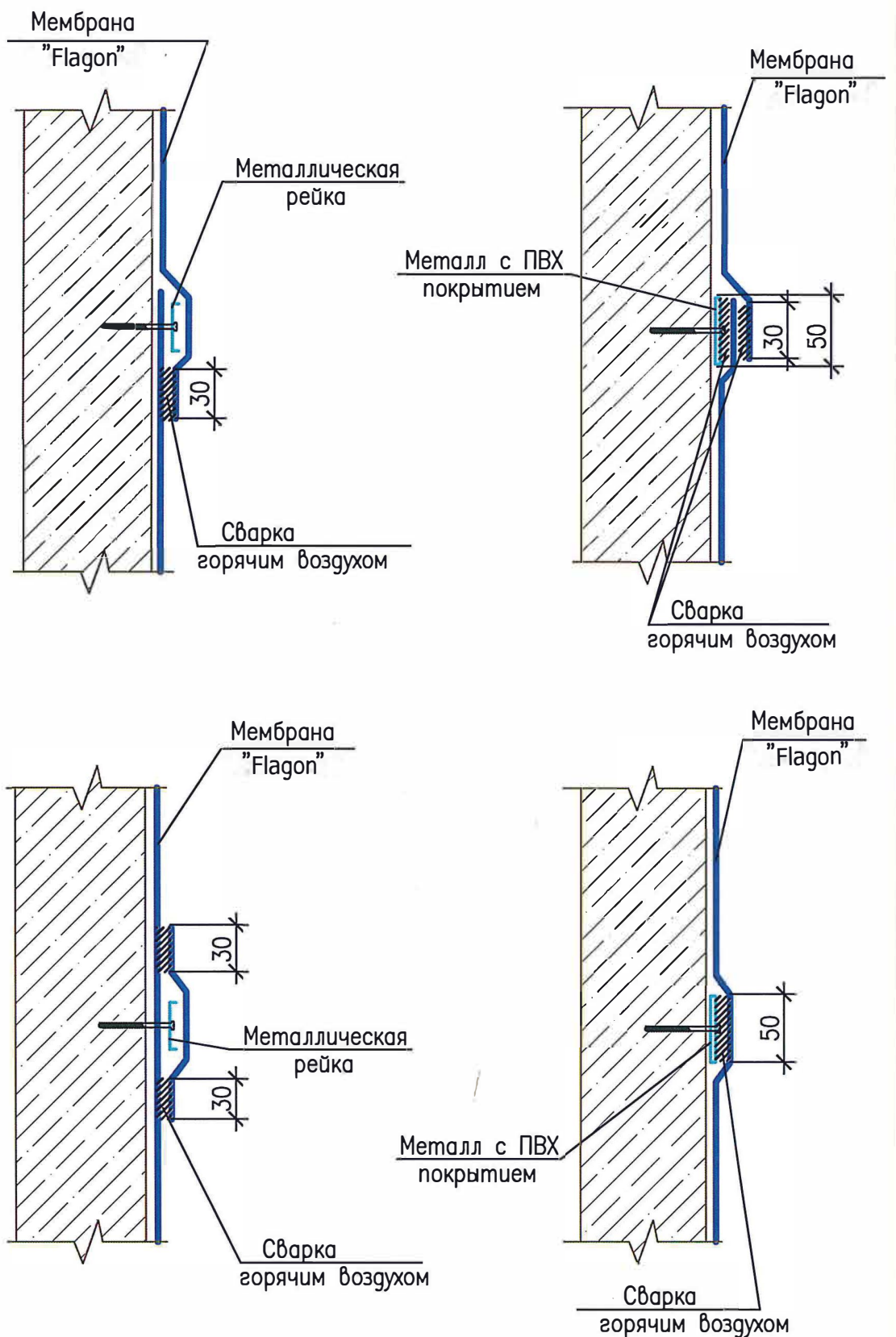


Рисунок 2.3 – Механическое закрепление к железобетонному основанию. Варианты устройства дополнительного крепления мембраны при высоте примыкания больше 0,5 м

Инд. № подл.	Подп. и дата	Взам. инв. №

Изм.	Кол. уч.	Лист	№ док.	Подп.	Дата

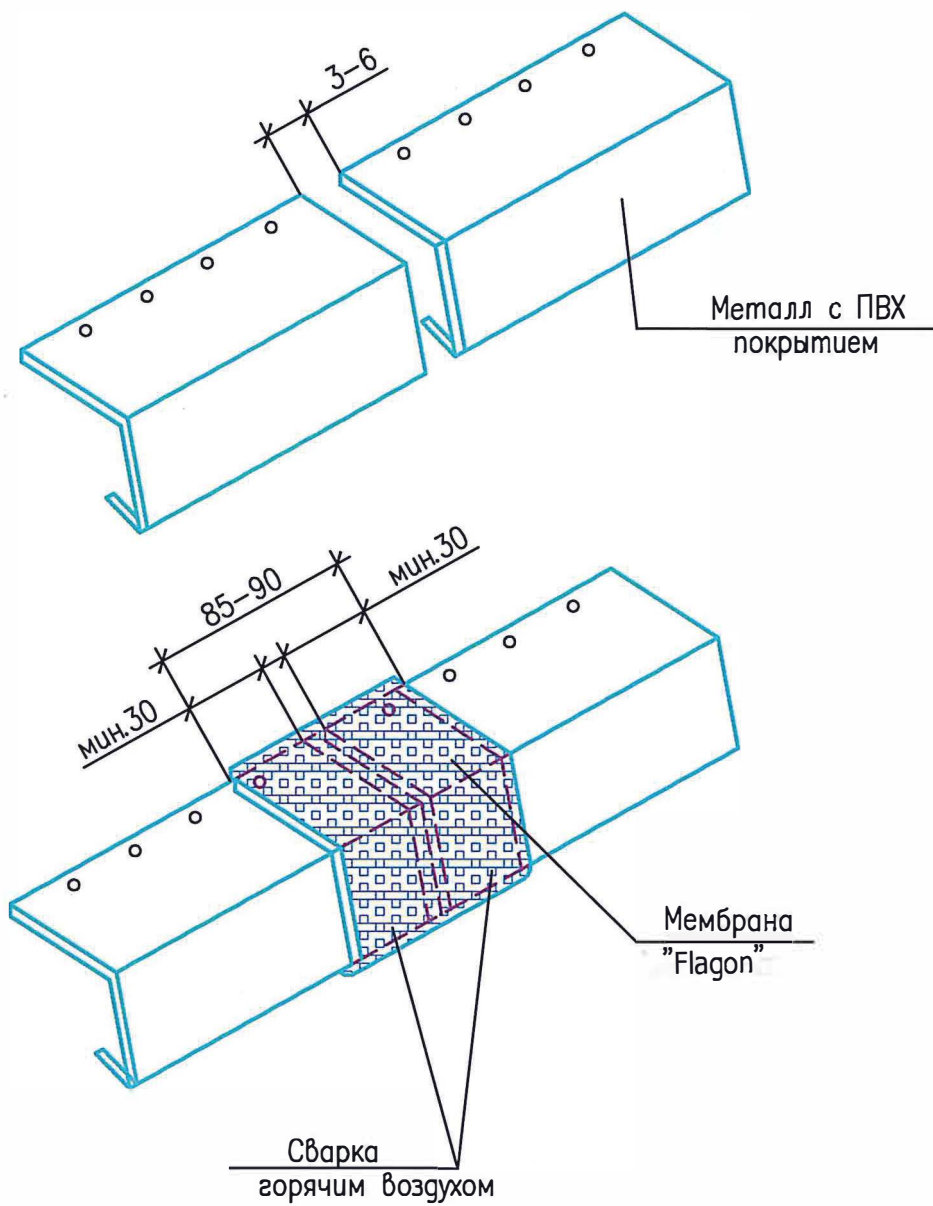


Рисунок 2.4 – Механическое закрепление к железобетонному основанию. Монтаж мембраны на парапетах и свесах

Инва. № подл.	Подп. и дата	Взам. инв. №

Изм.	Кол. уч.	Лист	№ док.	Подп.	Дата

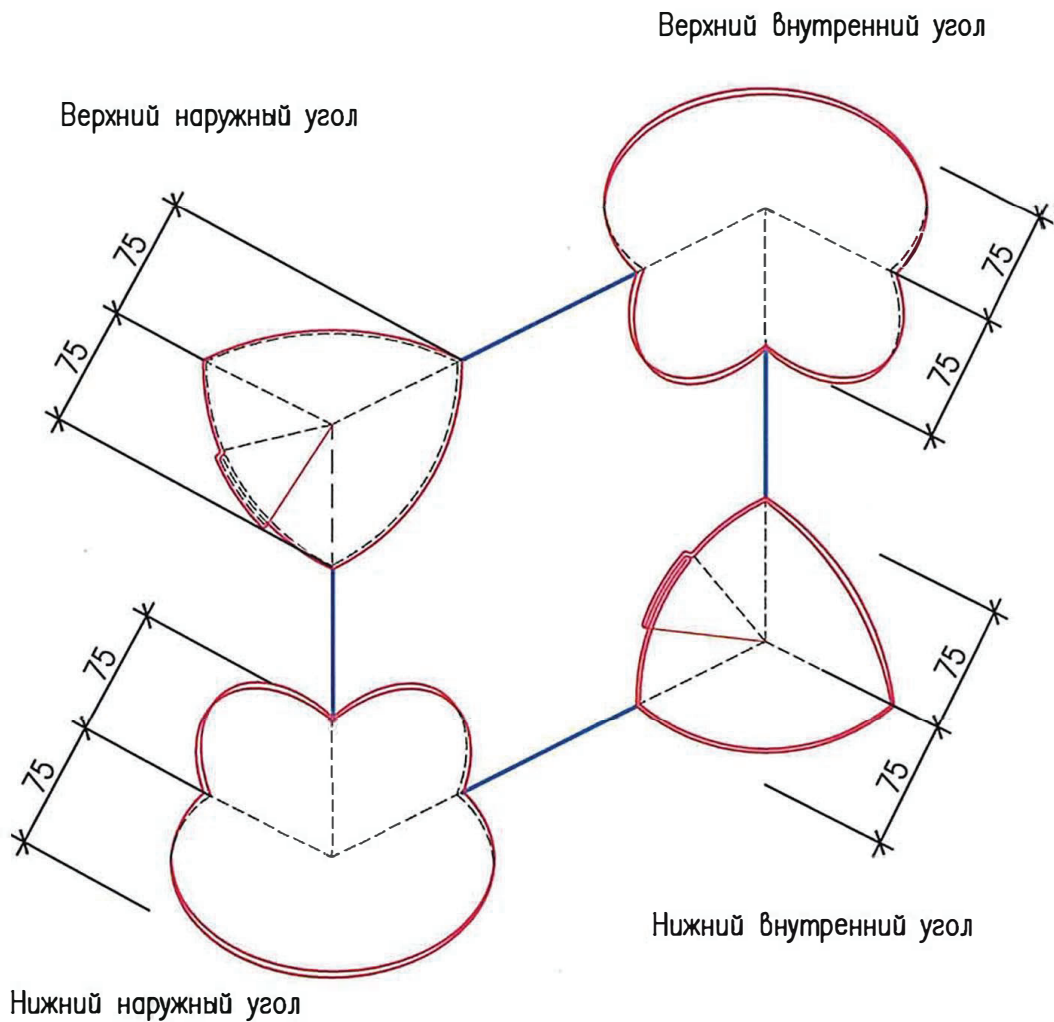
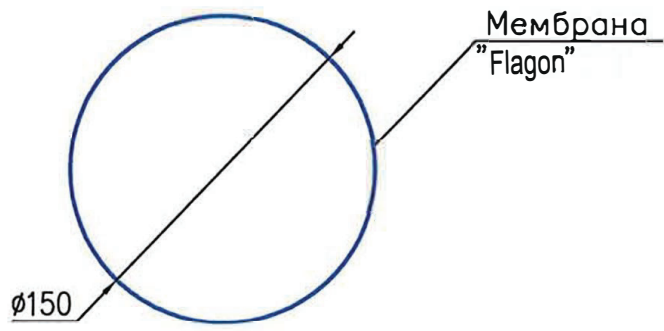
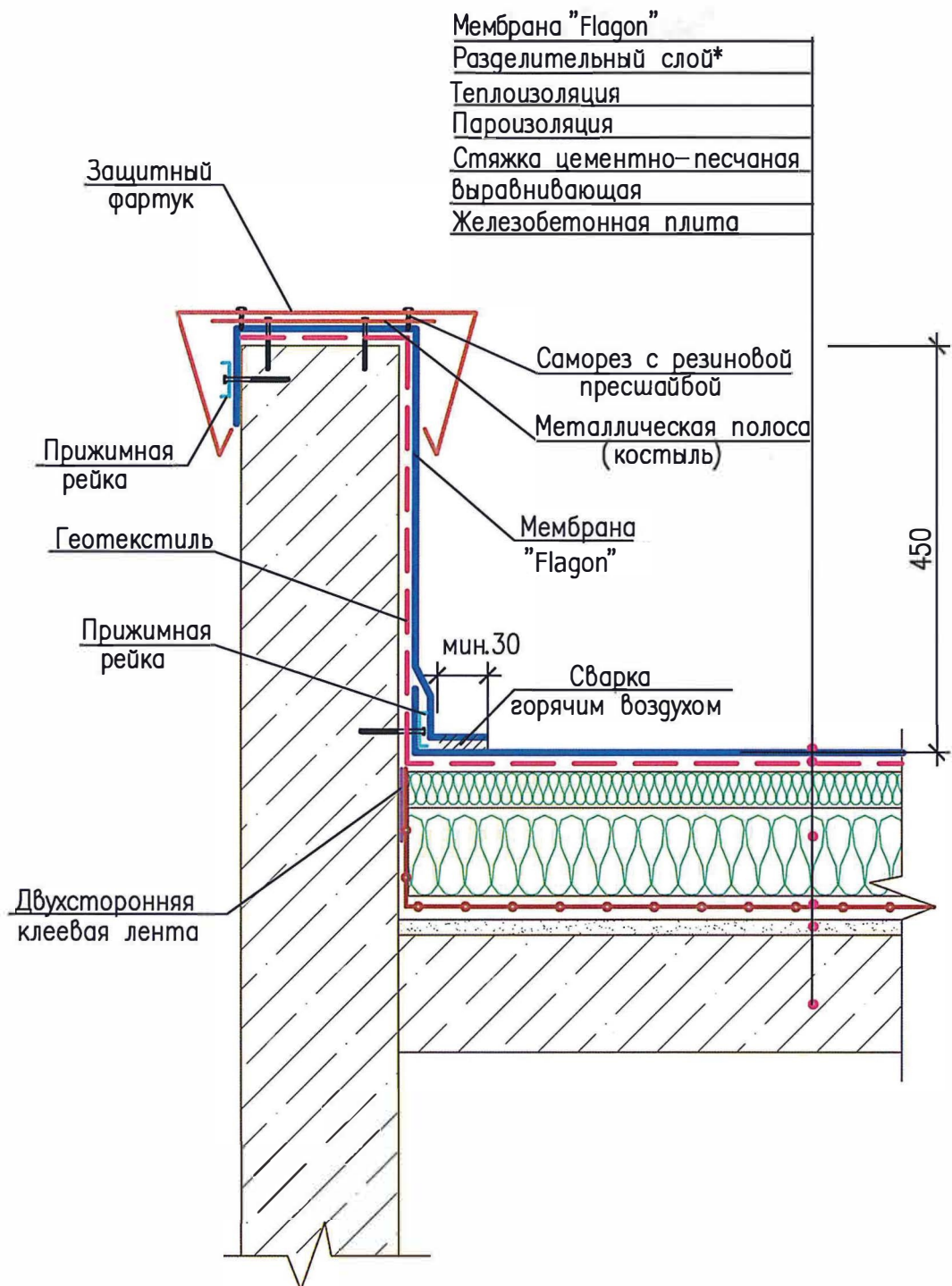


Рисунок 2.5 – Механическое закрепление к железобетонному основанию. Обработка внешних и внутренних углов

Инв. № подл.	Подп. и дата	Взам. инв. №

Изм.	Кол. уч.	Лист	№ док.	Подп.	Дата



* Разделительный слой необходим при применении теплоизоляции из экструдированного полистирола или пенополистирола.

Рисунок 2.6 – Конструктивные решения узлов для кровли с механическим креплением. Примыкание к стене

Инва. № подл.	Подп. и дата	Взам. инв. №

Изм.	Кол. уч.	Лист	№ док.	Подп.	Дата